



AVEKA

AVEKA EVRE TEKNOLOJİLERİ LTD.ŐTİ.

*“En iyi teknoloji,  
evreyi en az kirletendir.”*



## AVEKA HAKKINDA

Su ihtiyacımızı karşılamak için kullandığımız birçok doğal kaynak , doğaya verilen atıklardan dolayı kirleniyor. Doğanın olağanüstü arıtma kabiliyeti, deşarj edilen atık sular karşısında ne yazık ki yetersiz kalıyor. Çevre kirliliği lokal bir sorun olmaktan çıkıp su kaynakları, insan sağlığı ve tüm canlıları kapsayan zincirleme etkilere yol açıyor.

Denizlerdeki çöpler, derelerden yükselen kokular, kirlilikten dolayı kullanamadığımız sahiller, verimliliğini yitirmiş topraklar...Hepimiz günlük hayatımızda bunlarla sık sık karşılaşyoruz , değil mi? Bu nedenle sorumluluk sahibi firmalar artık temiz üretim, sürdürülebilir büyüme, sosyal sorumluluk, enerji verimliliği gibi kavramların üzerinde duruyor ve buna uygun çevre stratejiler geliştiriyorlar.Arıtma ile ilgili tüm ihtiyaçlarınızda konusunda uzman ekibimiz ile çözüm ortağınız olmak isteriz.

Su kullanan, imalat veya çeşitli faaliyetleri sonucunda atıksu açığa çıkaran işletmeler için katma değer oluşturabiliriz. Sizin için uygun olan sistemi seçerken çevre mevzuatı, yasal gereklilikler, deşarj yerinin özellikleri, enerji tasarrufu ve taleplerinizi değerlendiriyoruz. Bu nedenle müşteriye özel çözümler sunuyoruz ve bunların içinden size en uygun olanına birlikte karar veriyoruz.

## MİSYON / VİZYON / KALİTE POLİTİKASI

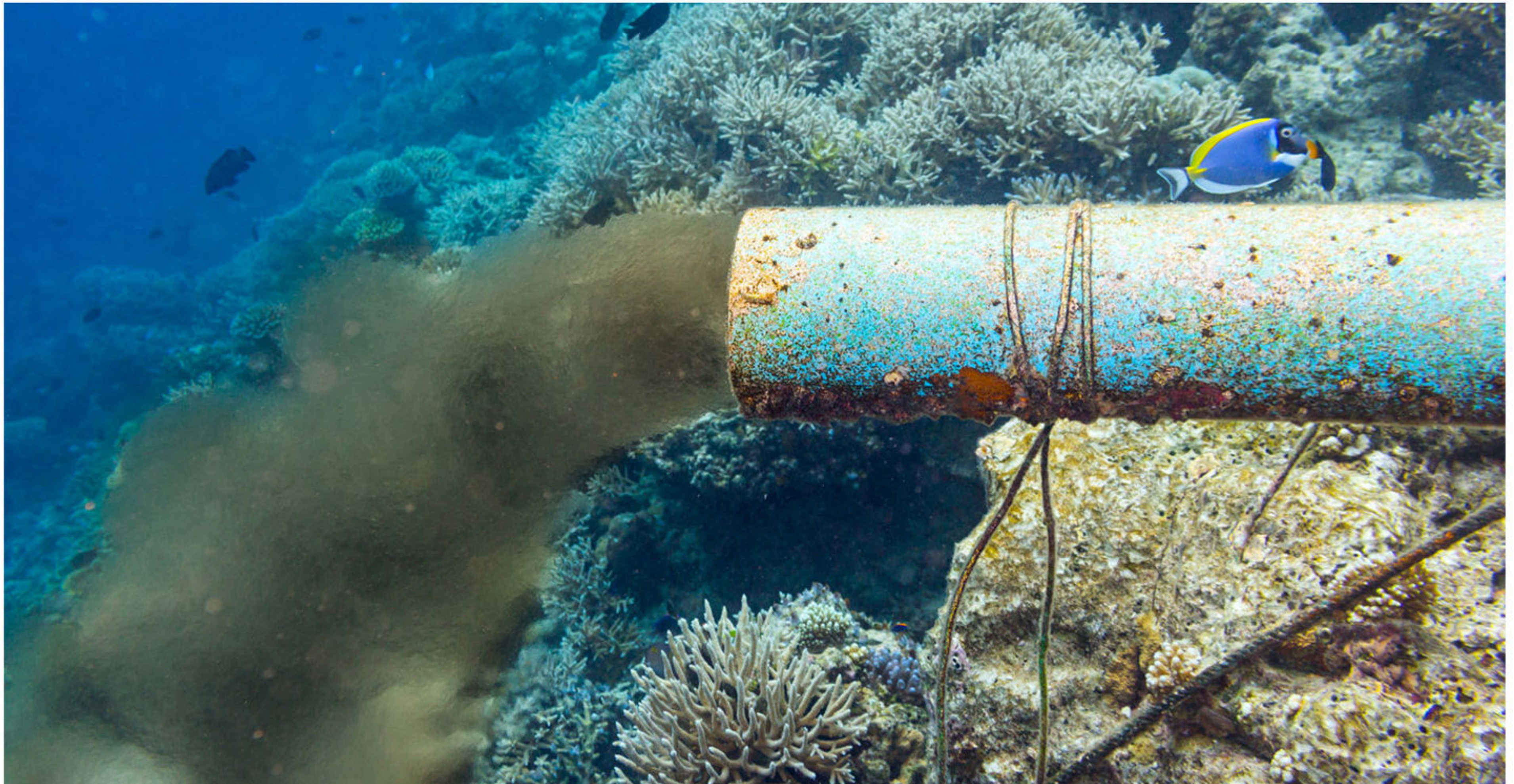
**Misyon:** Evsel ve endüstriyel kullanım sonucu oluşan atıksuların arıtılması ve tekrar kullanılmasını sağlayacak, enerji verimliliği yüksek, güncel ve sürdürülebilir teknolojileri kullanarak doğal kaynakları korumak.

**Vizyon:** Gerçekleştirdiğimiz yenilikçi projelerle, sorumlu bir şekilde büyümeye devam ederek, müşterinin her zaman ilk tercihi olmak.

**Kalite Politikası:** Katma değer yaratacak güncel, sürdürülebilir ve yeşil teknolojiler sunarak müşteri taleplerini tam karşılamak.

## DEĞERLERİMİZ / ÜRÜN VE HİZMETLERİMİZ

- Erişilebilirlik
- Saygınlık ve güvenilirlik
- Şeffaflık
- Hesap verilebilirlik
- Müşteri odaklılık
- Kaynak kullanımında etkinlik ve etkililik
- Toplumsal sorumluluk
- Yenilikçi yaklaşımlar
- Öncü ve yönlendirici





## HİZMETLER

Anahtar Teslim Tesisler  
Endüstriyel Atıksu Arıtma  
Evsel Atıksu Arıtma  
Atıksu Geri Kazanımı  
Ekipman İmalatı  
Çamur Susuzlaştırma Ve Filtrasyon  
Atıksu Arıtılabilirlik Çalışmaları  
Enerji Optimizasyonu  
Arıtma Tesisi Revizyonları Ve İyileştirmeleri  
Danışmanlık Ve Eğitim  
İşletme



## ÜRÜNLER

### AKIŞ KONTROL GRUBU

- Penstoklar
- Stoploglar
- Teleskopik Vanalar

### FİLTRE GRUBU

- Basıncılı MMF ve AC Filtreler
- Mekanik Filtreler

### SIYIRICILAR

- Dairesel Siyiriciler
- Doğrusal Zincirli Siyiriciler

### FİLTREPRESLER

- Manuel/Yarı Otomatik/Full Otomatik Filtrepresler
- Membranlı/Kurutmalı Filtrepresler

### IZGARA VE ELEKLER

- Sepet Izgara
- Doğrusal Izgara
- Dairesel Izgara
- Döner Disk Elek (Diskostrainer)
- Statik Elek
- Perfore Izgara
- Plastik Konveyörlü Izgara
- Tambur Elek
- Izgara Presleri

### PAKET SİSTEMLERİ

- AVEKON Kompakt Ön Arıtma
- CARETTA Serisi Biyolojik Paket Arıtma
- DOLPHIN Serisi Paket Kimyasal Arıtma
- SEAL Serisi Mikroflotasyon DAF Ünitesi
- SEACALF Paket Yağ Tutucu ve Lamellalı Çöktürme
- GRIZZLY Kimyasal Çözelti Hazırlama Sistemi

### KARIŞTIRICILAR

- Hızlı / Yavaş Karıştırıcı
- Statik Mikser

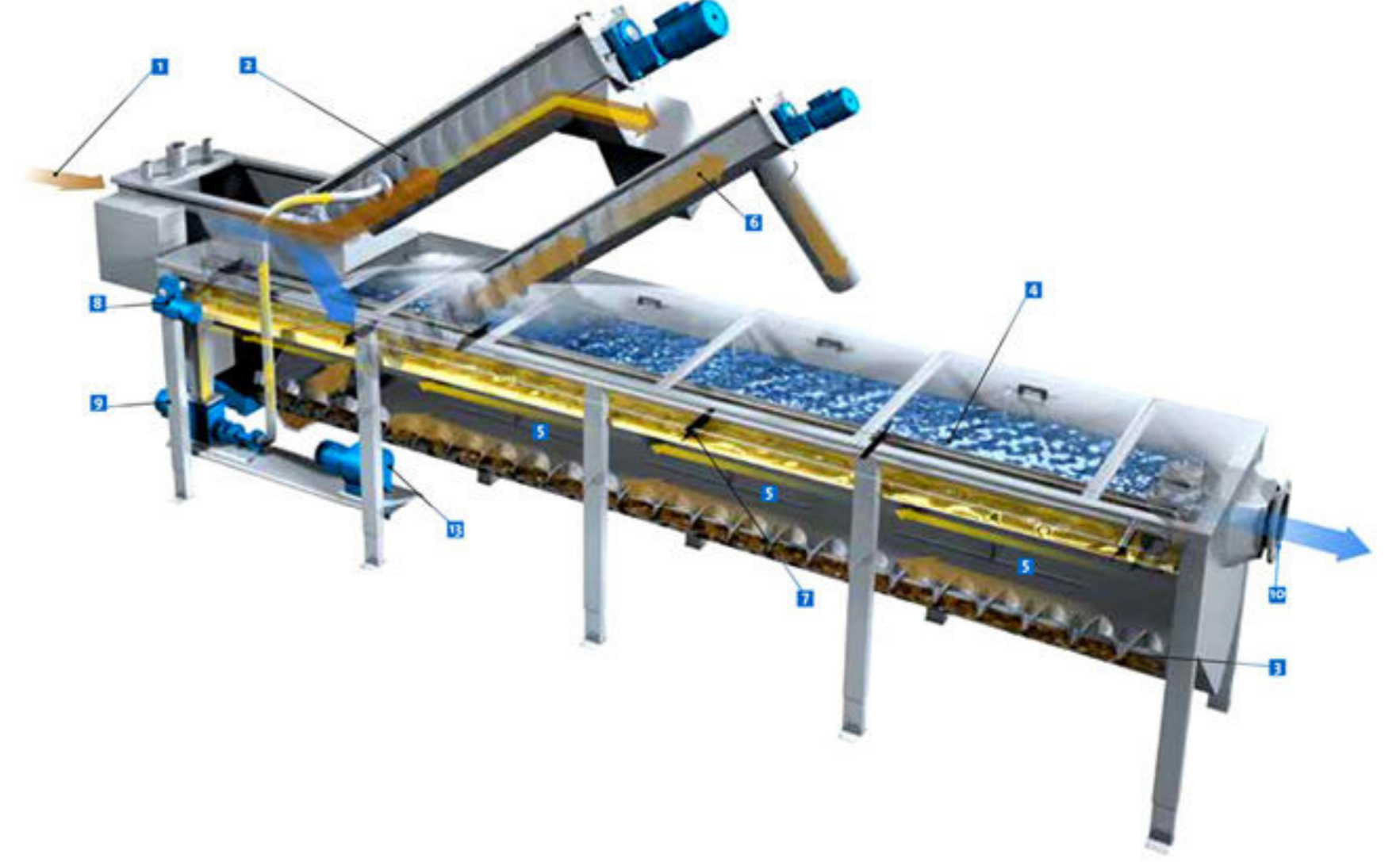
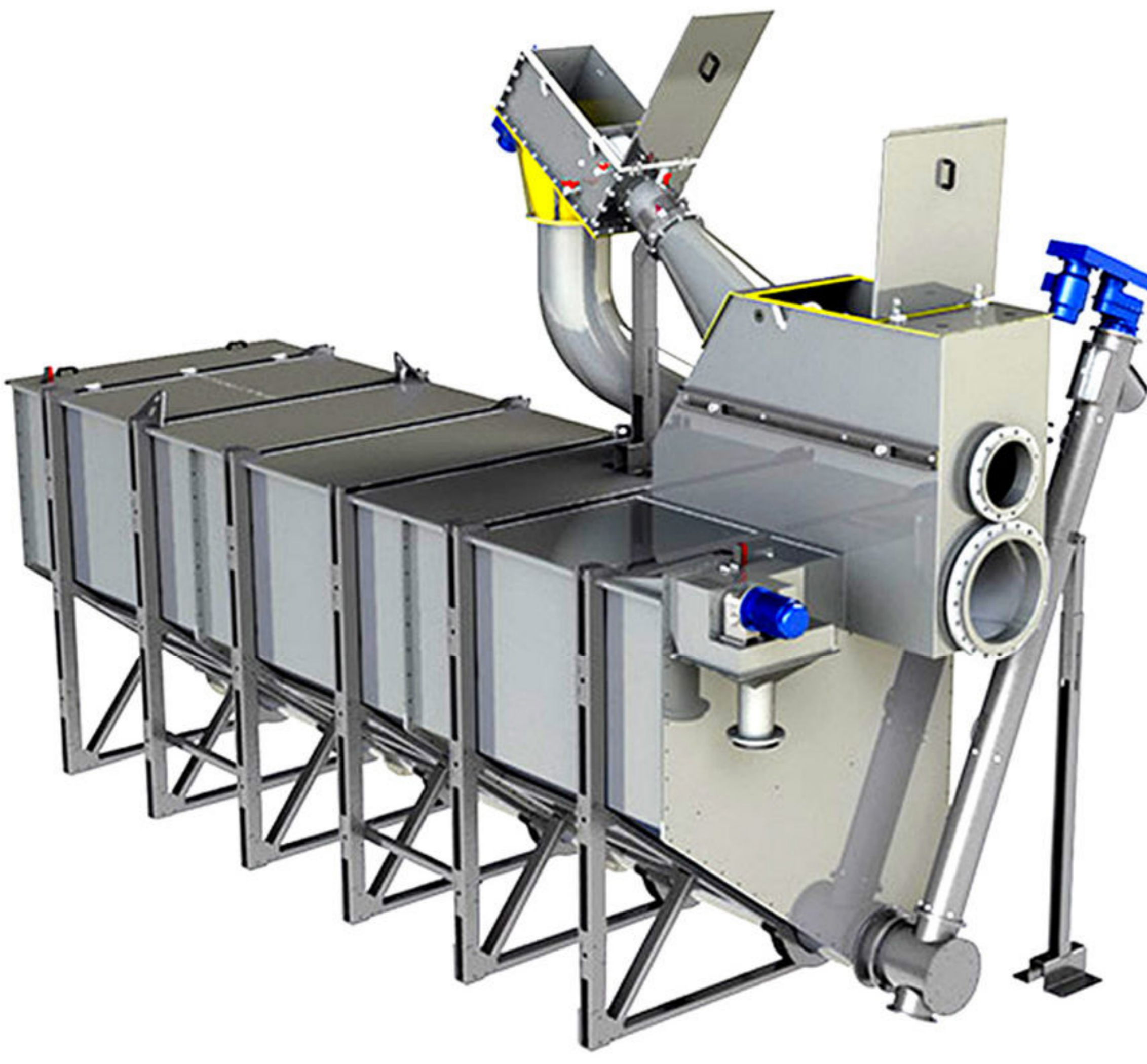
### HAVALANDIRMA EKİPMANLARI

- Aeratörler
- Jet Mikser
- Blower ve Difüzörler

### MODEPO - MODÜLER DEPOLAMA SİSTEMLERİ

### İLERİ ARITMA SİSTEMLERİ

- Oksidasyon – İndirgenme prosesleri,
- İyon değiştirme prosesleri,
- Adsorpsiyon Kolonları,
- Membran Sistemler,
- İleri Biyolojik Arıtma



## AVEKON KOMPAKT ÖN ARITMA

AVEKON Kompakt Ön Arıtma Sistemi ızgara, çöktürme, taban ve yüzey sıyırma, atık uzaklaştırma bölümlerini içeren komple bir fiziksel arıtma sistemidir. Herhangi bir kimyasal ilavesi olmayan sistemde eleme, çöktürme ve mekanik sıyırma gibi fiziksel yöntemler uygulanmaktadır. AVEKON Kompakt Ön Arıtma Sistemi; çeşitli kapasiteler ve farklı karakterdeki atıksuları arıtacak şekilde tasarlanmıştır. Sistemde tutulan atıklar sürekli olarak temizlendiğinden arıtma verimleri yüksek, yer ihtiyacı azdır. Şaftsız helezon yapısı sıkışmaları ve tıkanmaları önlediğinden, toplanan atıklar kolayca taşınır, sıkıştırılır ve bertaraf edilir.

Atıksuda yağ bulunması durumunda opsiyonel olarak havalandırma ve yağ sıyırıcı ilave edilebilir.

## SİSTEMİN ÖZELLİKLERİ

- Kolay kurulum
- Kompakt yapı
- Atıkların ayrılması ve sınıflandırılması
- Aynı anda AKM, Yağ Gres ve KOI giderimi
- Düşük enerji tüketimi
- Yüksek verim

KAPASİTE (m3/saat)	BOY								
	4m	5m	6m	7m	8m	9m	10m	11m	
EN									
800mm	47	58	72	83	94	108	122	133	
1200mm	126	153	180	209	238	266	295		
1400mm	252	285	325	360	400				

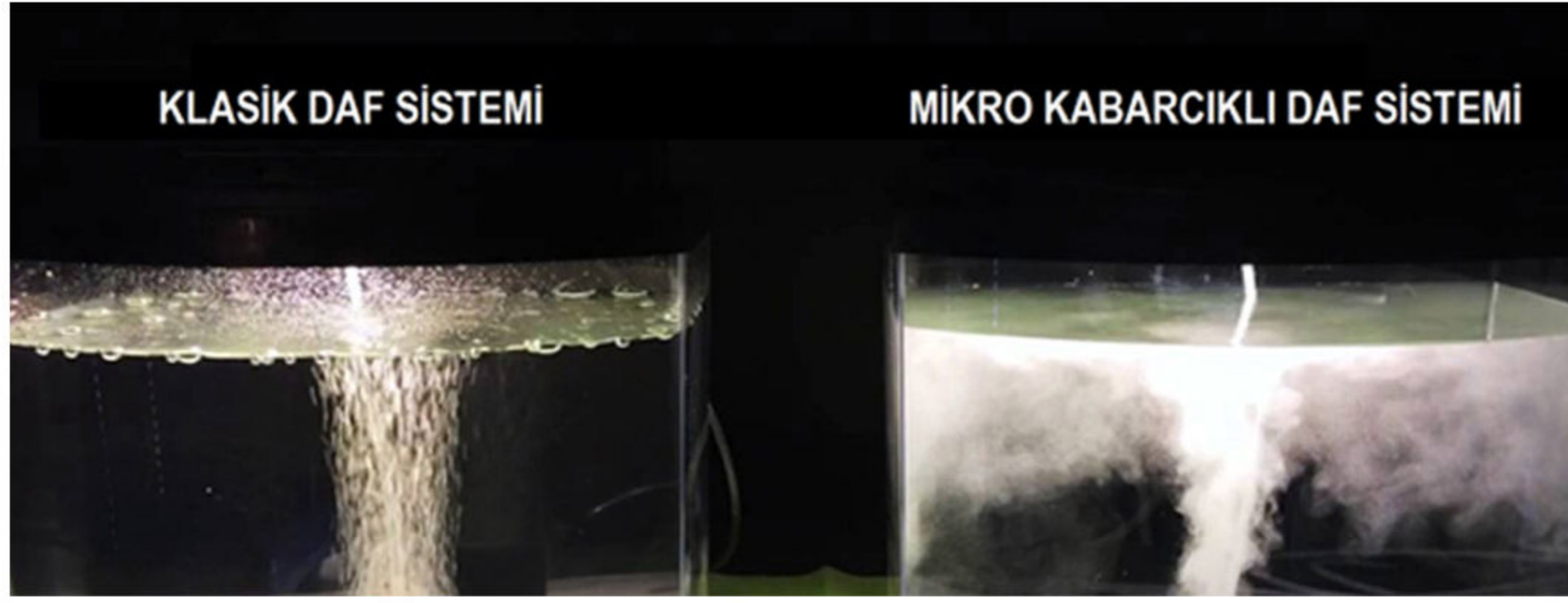
## İLGİLİ SEKTÖRLER

### PARÇA İSİMLERİ :

1. Giriş
2. İnce Izgara
3. Dip Sıyırıcı
4. Dalgıç perde
5. Hava boruları(opsiyonel)
6. Taşıyıcı helezon
7. Yüzey Sıyırıcı
8. Yüzey sıyırıcı motoru
9. Yağ pompası(opsiyonel)

- Evsel Atıksu Arıtma Tesisleri
- Belediye ve OSB'lere Ait Atıksu Arıtma Tesisleri
- Hoteller ve Tatil Köyleri
- Çeşitli Fabrikalar: Kağıt, İlaç, Tekstil, Denim Yıkama, Meşrubat, Metal Kaplama, Plastik Geri Dönüşüm Tesisleri, Gıda, Süt ve Süt Ürünleri , Konserve , Kimya , Boya Üretimi
- Diğer





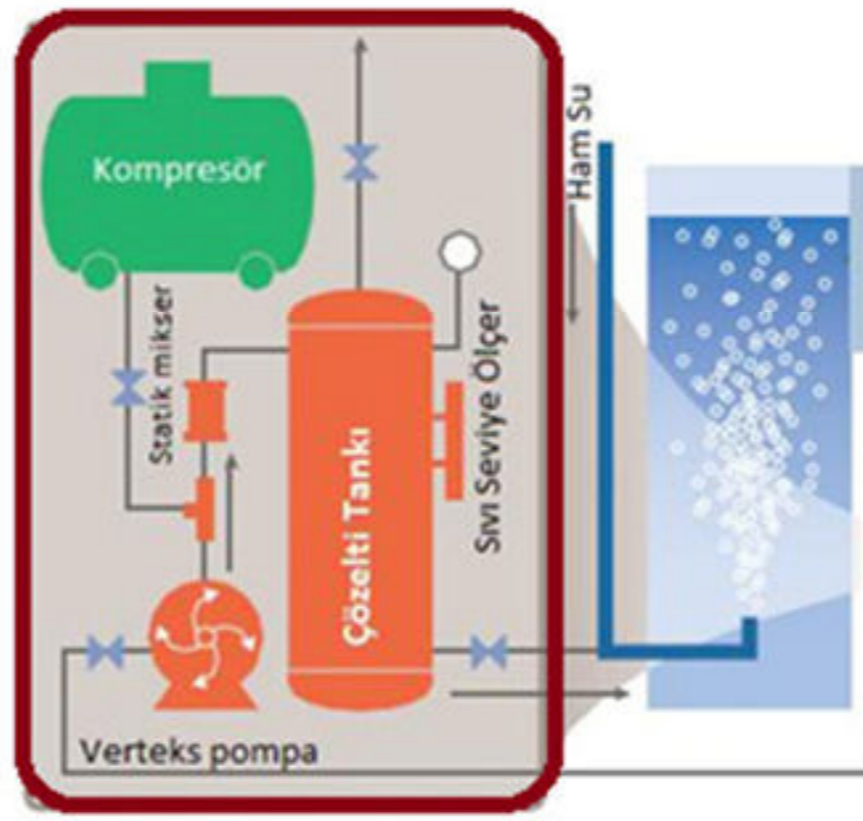
## SEAL SERİSİ MİKROFLOTASYON DAF ÜNİTESİ

Genellikle süt işleme, gıda, et entegre veya mezbahalar, içecek, kimya, kağıt ve kağıt hamuru vb. işletmelerinde kullanılan paket bir sistemdir. Atıksuda bulunan emülsiyon yağlar ve yoğunluğu düşük malzemeler yüksek arıtma verimi ile ayrılır.

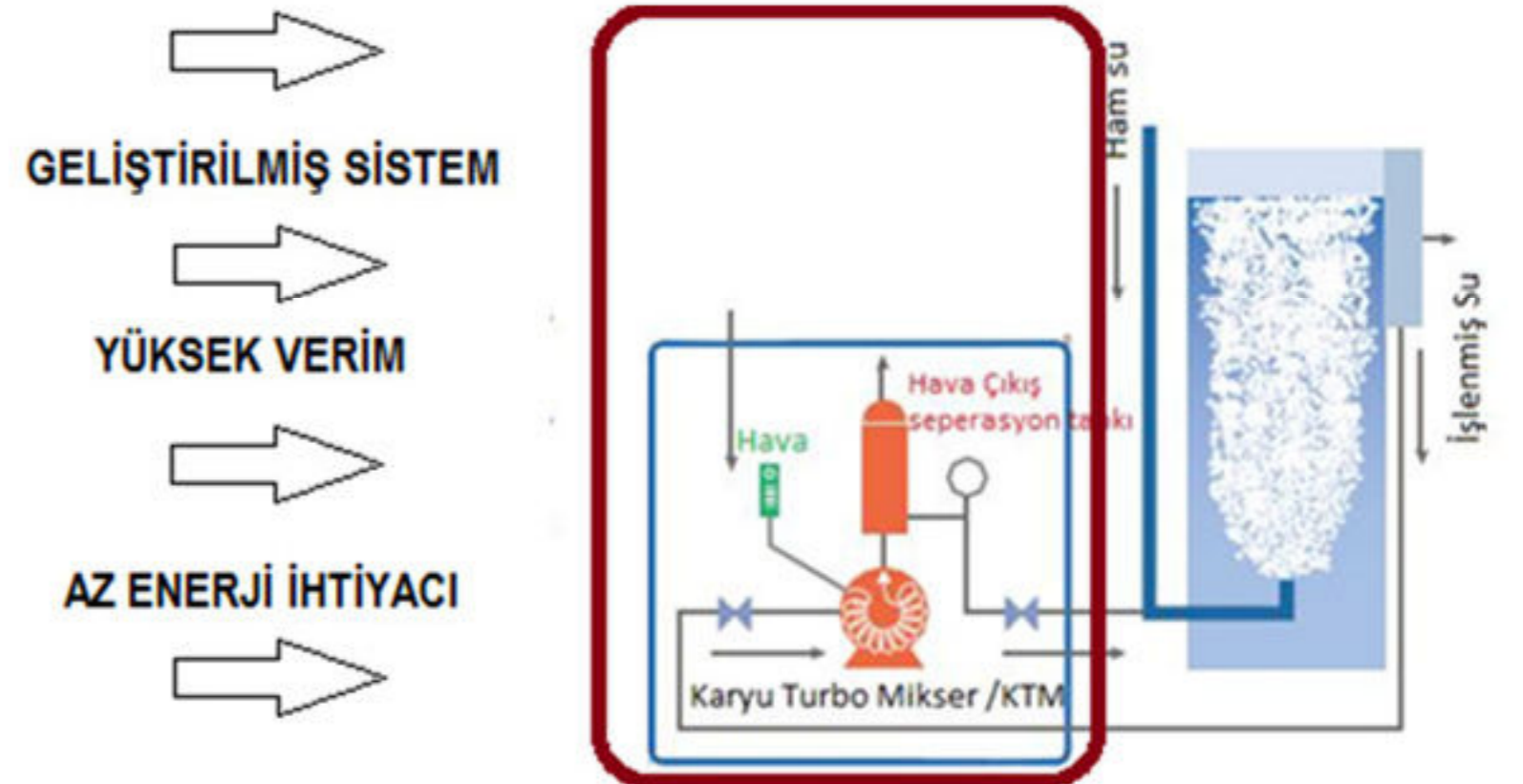
1-200 m<sup>3</sup> / saat gibi geniş bir aralıktaki ihtiyaçları karşılayacak şekilde aşağıdaki modellerden oluşmaktadır:

SEAL 20	1-3m <sup>3</sup> /saat
SEAL 25	4-7m <sup>3</sup> /saat
SEAL 32	8-15m <sup>3</sup> /saat
SEAL 40	16-24m <sup>3</sup> /saat
SEAL 50 S1	25-40m <sup>3</sup> /saat
SEAL 50 S2	41-60m <sup>3</sup> /saat
SEAL 50 S3	61-75m <sup>3</sup> /saat
SEAL 65	76-100m <sup>3</sup> /saat
SEAL 80	100-210m <sup>3</sup> /saat

### KLASİK DAF SİSTEMİ

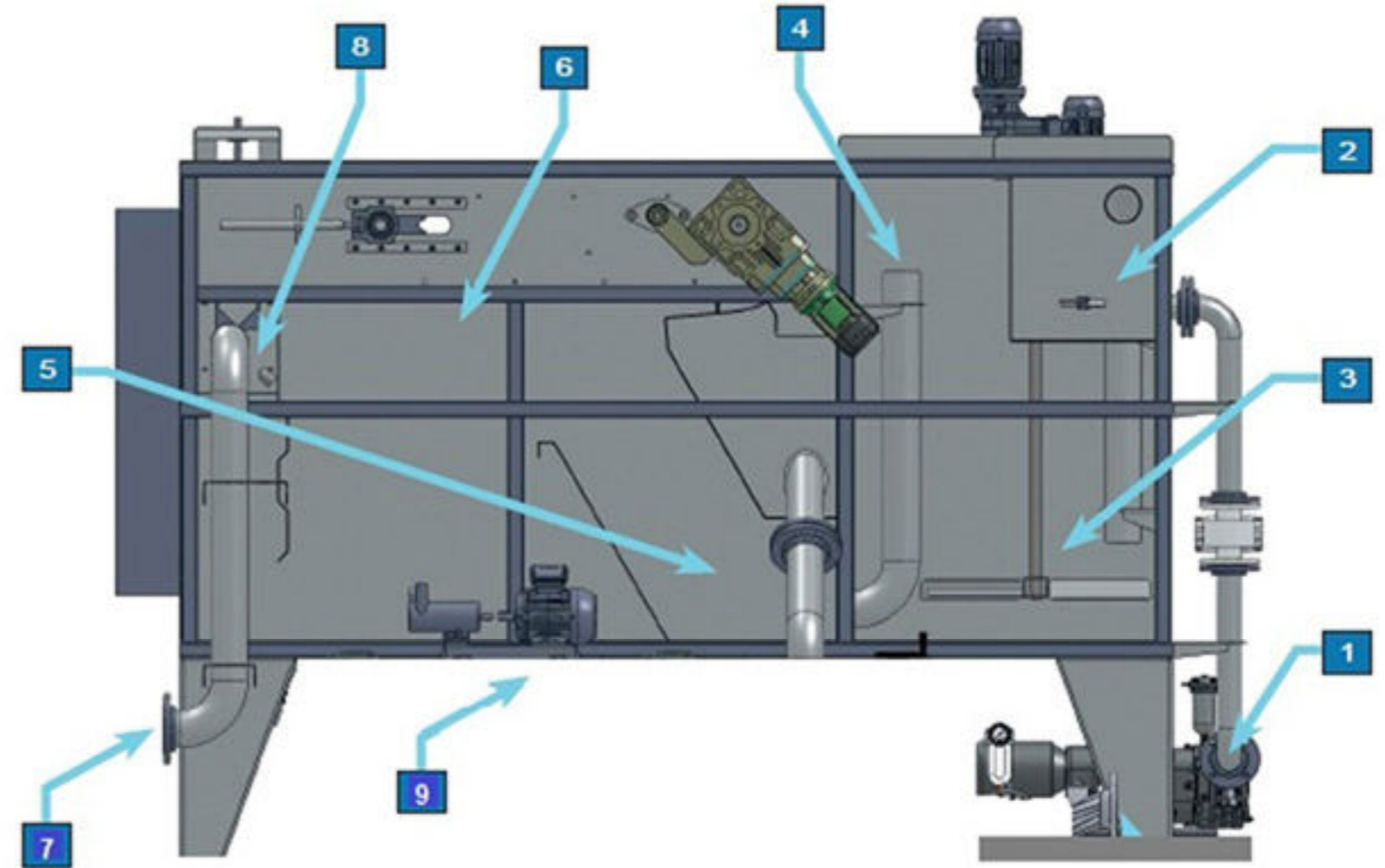


### SEAL SERİSİ MİKROFLOTASYON DAF SİSTEMİ



## EKİPMANLAR

- 1-Sistem Besleme Pompası
- 2 ve 3-Reaksiyon Tankı (Opsiyonel, gerekli ise verilir)
- 4-Yüzdürme tankına geçiş
- 5-Çökeltme bölgesi (Opsiyonel, gerekli ise verilir)
- 6-Yağ sıyırıcısı
- 7-Yağ çıkışı
- 8-Yağ haznesi
- 9-Turbo mikser



## MICROBUBBLE DAF ÜNİTESİNİN AVANTAJLARI

### Yüksek Verim:

%80-90 mertebesinde yağ giderim verimi sağlanır. Bulut görünümünde yüksek yoğunlukta mikro kabarcıklar üretir, kabarcıklar atıksu ile daha uzun süre temas eder. Gaz seçiminde uygulamaya göre seçenek sağlar. Örneğin hava, oksijen, ozon vb.

### Montaj Kolaylığı:

Klasik DAF sistemindeki fazla boru bağlantılarını ve karmaşık yapıyı ortadan kaldırır; çözelti tankı, kompresör ve ejektöre ihtiyaç olmaz. Proses kapasitesini arttırmak için ideal bir güçlendirici. Sınırlı bir alanda bile montajı mümkün.

### İşletme Kolaylığı:

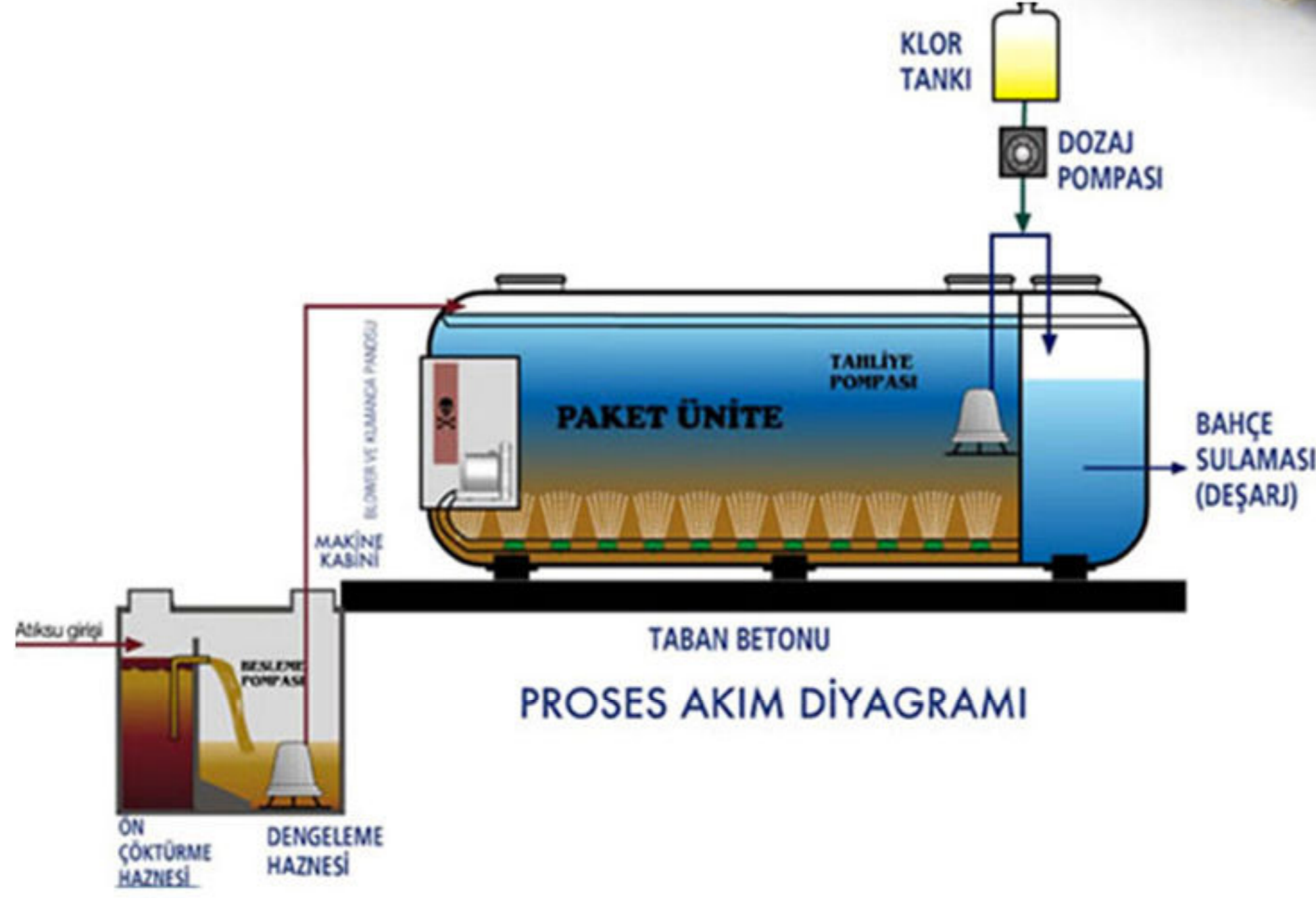
Yalın yapısı ve basit çalışma şekli ile işletmesi son derece kolaydır. Su yüksekliği, basınç, hava miktarı vs. çevresel faktörlerden etkilenmez, vana müdahalesi ile akış kontrolü sağlanır.

### Enerji Tasarrufu:

Güç tüketim kaynağı sadece mikrobubble jeneratör olduğu için elektrik giderlerinde önemli ölçüde düşüş sağlar.

### Benzersiz Tasarım:

Özel dizaynı ile benzersiz yoğunlukta mikro kabarcıklar üretir. Pompanın emiş gücüyle havayı ve suyu içine alır. Bunun için de çözelti tankı, kompresör ve ejektör kullanmaz. Bu sayede kabarcık jeneratörünün boyutu küçülerek yerden tasarrufla birlikte maliyette de büyük oranda düşüş sağlanır. Sistemin en önemli fonksiyonları: EMME, KARIŞTIRMA ve GÜÇLÜ beslemedir.



## CARETTA BİYOLOJİK PAKET ARITMA SERİSİ

CARETTA Biyolojik Paket Arıtma Serisi , organik olarak parçalanabilen evsel ve endüstriyel atıksuları arıtmak için kullanılır. Biyolojik reaktörde mikroorganizmalar tarafından parçalanmış organik maddeler; karbon dioksit, su ve yan ürünlere dönüşür. Esasen doğada yavaş yavaş gerçekleşen bu arıtma süreci CARETTA Biyolojik Paket Arıtma Serisi için bir model oluşturuyor.

Atıksuda tuzluluk, oksijen, ph, sıcaklık gibi kritik parametreler kontrol edilerek ; AKM(Askıda Katı Madde), KOI(Kimyasal Oksijen İhtiyacı), Azot , Fosfor gideriminde yüksek arıtma verimi sağlanır.

### İLGİLİ SEKTÖRLER

- Evsel Atıksu Arıtma Tesisleri
- Belediye ve OSB'lere Ait Atıksu Arıtma Tesisleri
- Hoteller ve Tatil Köyleri
- Çeşitli Fabrikalar: Kağıt, İlaç, Tekstil, Denim Yıkama, Meşrubat, Plastik Geri Kazanım Tesisleri, Gıda, Süt ve Süt Ürünleri, Mezbahalar , Et İşleme Tesisleri , Tavuk Kesimhaneleri
- Diğer

		CARETTA - 50	CARETTA - 100	CARETTA - 200	CARETTA - 300	CARETTA - 400	CARETTA - 500	CARETTA - 600
EŞDEĞER NÜFUS	Kişi	50	100	200	300	400	500	600
3 ŞARJ KAPASİTE	m <sup>3</sup> /gün	10	20	40	60	80	100	120
GÜNLÜK ORGANİK YÜK	kg BOI <sub>5</sub> /gün	3	6	12	18	24	30	36
KAPASİTE	m <sup>3</sup> /şarj	3,33	6,67	13,33	20,00	26,67	33,33	40,00
ŞARJ SAYISI	şarj/gün	1-3	1-3	1-3	1-3	1-3	1-3	1-3
ÖLÇÜLER	M	D:1,9 L:3,4	D:1,9 L:5,7	D:1,9 L:10,4	D:2,4 L:9,8	D:2,4 L:12,8	E:2,4 B:10,9 H:3	E:2,4 B:12,9 H:3
KURULU GÜÇ	KW	6,67	6,67	7,07	15,77	15,77	16,57	16,57





## DOLPHIN SERİSİ KİMYASAL PAKET ARITMA

DOLPHIN Kimyasal Paket Arıtma Serisi, atıksu miktarı 1-30m<sup>3</sup>/gün arasında olan işletmeler için ekonomik bir çözümdür. Yer ihtiyacı az, işletmesi kolaydır. Sistemde pH, sıcaklık, redoks gibi parametrelere bağlı otomatik dozlama yapıldığından optimum kimyasal sarfiyatı sağlanır. Şase üzeri kurulumu hazır olduğundan sökülmesi, farklı bir yere taşınması ve tekrar kurulumu mümkündür.

DOLPHIN Serisi ; arıtma, kimyasal dozlama, otomasyon, çamur susuzlaştırma ünitelerinden oluşmaktadır.

DOLPHIN Serisi ile özellikle atıksudaki ağır metaller, KOI(Kimyasal Oksijen İhtiyacı), AKM (Askıda Katı Madde) gibi parametreler giderilir. Opsiyonel olarak Nötralizasyon, Siyanür Giderimi ve Krom İndirgeme üniteleri eklenebilir.

	ÖLÇÜLER				
	KAPASİTE (3 şarj / gün için)	En	Boy	Yükseklik	ENERJİ SARFIYATI (1 ŞARJ)
DOLPHIN-1	3 m <sup>3</sup> /gün	260cm	290cm	350cm	0,68 KW-SA
DOLPHIN-2	6 m <sup>3</sup> /gün	285cm	325cm	350cm	0,79 KW-SA
DOLPHIN-3	9 m <sup>3</sup> /gün	330cm	395cm	350cm	1,16 KW-SA
DOLPHIN-5	15 m <sup>3</sup> /gün	350cm	410cm	350cm	1,44 KW-SA
DOLPHIN-10	30 m <sup>3</sup> /gün	450cm	500cm	350cm	3,17 KW-SA



## FİLTREPRES

**BETON SANTRALLERİNDE** araç ve yer yıkamada yüksek miktarda su kullanılmaktadır. Bu suların geri kazanımı filtrasyon ile mümkün. Filtrasyonda yüksek arıtma verimi ve işletme kolaylığından dolayı filtrepress tercih ediliyor. Filtrepressin diğer avantajı da suyun içinde bulunan, agrega ve çimento içeren çamurların susuzlaştırılması. Böylece taşıma ve depolama maliyetleri de düşüyor. Tesisler daha temiz ve daha çevreci oluyor.

**KÖMÜR YIKAMA TESİSLERİNDEN** çıkan şlam susuzlaştırılır ve çıkan su tekrar kullanılıyor. Filtrepressen çıkan çamur katı formda daha düzenli depolanıyor.

**KİMYA SANAYİİNDE** Çeşitli kimyasal bileşiklerin (sodyum bisüfit , çinko sülfat, bakır sülfat, çinko oksit vb.) üretiminde filtrasyon amacıyla kullanılır.

**SOĞUK SIKMA BİTKİSEL YAĞLARIN FİLTREASYONUNDA** filtrepress kullanılır. Çıkan yağın parlak ve tortusuz olması için filtrasyon gereklidir.

**BİYODİZEL ÜRETİMİNDE** filtrepress kullanılarak yağın içindeki kirleticiler filtrelenir. Mermer kesme sularının filtrasyonunda filtrepress kullanılır.

**SERAMİK ÜRETİMİNDE**, hamurun susuzlaştırılması ve şekil verme kıvamına gelmesi için filtrepress kullanılır.

**METAL KAPLAMA** tesislerinde kaplama banyolarının filtrasyonunda kullanılır.

**KUYUMCULUK** sektöründe alçılı suların filtrasyonu ve hint yağından değerli metal geri kazanımı için kullanılır. Bunların dışında birçok susuzlaştırma ve filtrasyon uygulamaları mevcuttur.

## UYGULAMA ALANLARI :

**ASETİLEN ÜRETİM TESİSİNDE** üretim faaliyetleri sonucu oluşan atık sulu kireç filtrepreste susuzlaştırılır. Böylece atıklar çevreye yayılmadan depolanır ve ilgili yerlere taşınır.

GIDA TÜZÜĞÜNE UYGUNDUR

MODÜLER VE DEKORATİF

UZUN ÖMÜRLÜ



HİJYENİKTİR.  
YOSUN VE PAS TUTMAZ

MONTAJI KOLAY  
VE HIZLIDIR



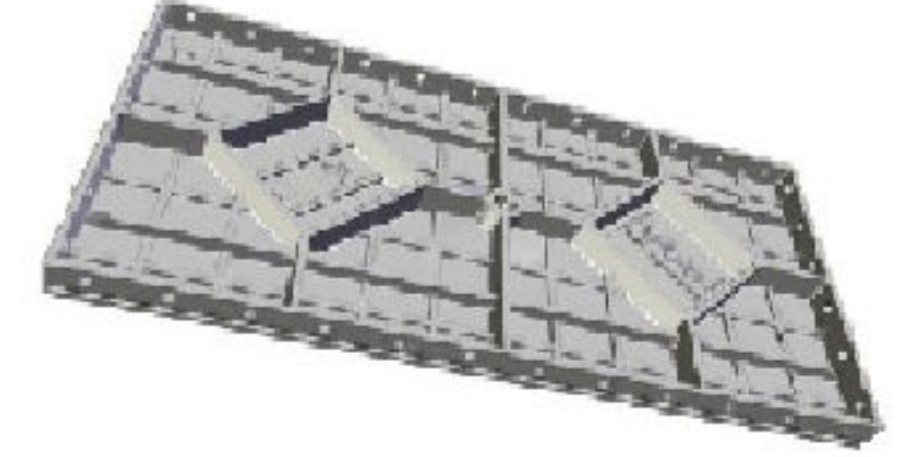
**MODÜLLER CİVATALAR  
İLE BİRLEŞTİRİLİR**



**EKSTRÜZYON KAYNAĞI İLE  
SIZDIRMAZLIK SAĞLANIR**



**SAHA BORULAMASI  
YAPILIR**



## MODEPO

Uzun süreli deneyimlerimiz, arıtma sektörü ile birlikte sanayici için ortak olan başka bir sorunu da fark etmemize vesile oldu: SIVI DEPOLAMA. Modepo Modüler Depolar 50x100cm ebatlarında polipropilen modüllerin birleşmesinden oluşuyor. Montaj dört adımdan oluşuyor:

1. Modüllerin civatalar ile birleştirilmesi
2. Birleşim yerlerinde sızdırmazlığın sağlanması (ekstrüzyon kaynağı)
3. Panellerin gerdirmelerle birbirine bağlanması
4. Borulamanın yapılması, giriş-çıkış bağlantıları

**Kolay monte edilmesi, korozyona dayanıklı olması, istenen ölçülerde depolar yapılması, borulama kolaylığı başlıca avantajlarıdır.**

### MODEPO Modüler Depo Kullanım Alanları:

- İçme ve kullanma suyu depoları
- Kimyasal çözelti hazırlama ve depolama tankları
- Yangın suyu depoları
- Soğutma kuleleri ve soğutma suyu depoları
- Kaplama ve asit banyoları
- Atıksu ve su arıtma tesisleri
- Sulama suyu depoları
- Yüzme havuzu denge tankları
- Depolama amaçlı diğer kullanımlar

### MODEPO Modüler Depo Avantajları:

- Modüler ve dekoratiftir
- Montajı kolay ve hızlıdır
- Gıda tüzüğüne uygundur
- Hijyeniktir, yosun ve pas tutmaz
- Uzun ömürlüdür
- Sızdırmaz ve dayanıklıdır
- Polipropilen malzemeden imal edilmiştir.
- Sıhhi tesisat malzeme sınıfındadır
- Kimyasal korozyona dayanıklıdır
- Bakım gerektirmez
- Demonte edilip tekrar montajı yapılabilir
- Nakliye maliyetleri düşüktür
- Ekonomiktir





## ATIKSU GERİ KAZANIMI

Global uygulamalara baktığımızda atıksuyun arıtılması ve deşarjı artık OUT, suyun tekrar kullanımı IN. İşletmelerde oluşan atıksuların, kimyasal maddelerin ve hammaddelerin çeşitli yöntemlerle geri kazanımı mümkündür. Günümüzde su kullanımını azaltmak hatta arıtmak yetmiyor; arıtılmış suyu bahçe sulama, kazan yıkama, temizlik vb. alanlarda tekrar kullanmak hedefleniyor. Hatta atıksuyun tamamı tekrar kullanılarak sıfır deşarj sağlanıyor. "Sürdürülebilir su yönetimi" sloganı ile hem sosyal sorumluluk, hem de verimlilik öne çıkıyor.

### Arıtma çıkışında atıksu,

- Üretim
- Temizlik
- Bahçe sulama vb. amaçlarla tekrar kullanılabilir.

Özellikle geri kazanım uygulamalarında sistem verileri iyi analiz edilmeli; yatırımın geri dönüş süresi, maliyet analizi gibi çalışmalar detaylı olarak yapılmaktadır.

## İLERİ ARITMA SİSTEMLERİ

İleri arıtma ne zaman gereklidir?

"İleri Arıtma" aslında geçmişte çok eskilere dayanan ve günümüzde güncelliği artan terimlerden biridir. İleri arıtmada atıksuyun içerisindeki uçucu organik karbon, ağır metal, iyon, nütrient, tat, koku gibi parametreler giderilir.

İleri Arıtma Yöntemleri nelerdir?

İleri arıtmada kullanılan yöntemlerden bazıları:

- Oksidasyon – İndirgenme prosesleri,
- İyon değiştirme prosesleri,
- Adsorpsiyon Kolonları,
- Membran Sistemler,
- İleri Biyolojik Arıtma



## ÇAMUR SUSUZLAŞTIRMA

Arıtma çamurlarının susuzlaştırılması yasal bir zorunluluk olmasının dışında işletmeye de çeşitli faydalar sağlar. Susuzlaştırılmış çamurda:

- Çamurun nihai bertaraf sahasına taşınma maliyeti önemli ölçüde azalır.
- Suyu alınmış çamur daha kolay işlenir.
- Yakma işleminden önce su alma işlemi çamurun enerji içeriği artırır.
- Kompostlama öncesi gözenek malzemesi miktarı azalır.
- Koku giderimi için aşırı nemin alınması gerekir.
- Depolama sahasında sızıntı suyu oluşumu azalır.

Filtrepresler çamur susuzlaştırma ve filtrasyon amacıyla kullanılan ilk ekipmanlardan biridir. Katı fazın plakalar arasındaki boşluklarda birikmesi ve sıvı fazın süzülerek ayrılması prensibi ile çalışır. Kullanım alanına bağlı olarak manuel, full otomatik, kurutmalı vb. birçok modeli mevcuttur.

%30-35'lere ulaşan katı madde oranı ile muadili teknolojiler arasında en yüksek susuzlaştırma verimini sağlar. Yatırım ve işletme maliyetlerinin düşük olması ve kolay işletilmesi nedeniyle yaygın bir kullanıma sahiptir.

## EKİPMAN İMALATI



GRIZZLY  
Kimyasal Çözelti  
Hazırlama Sistemi



SEACALF  
Paket Yağ tutucu ve  
Lamellalı Çöktürme



WILDCAT  
Filtrasyon ve  
Geri Kazanım



MBR Sistemler



Online Sistem İzleme



İleri Biyolojik Arıtma



Doğrusal Izgara



Kanal içi spiral ızgara



Dairesel Izgara



Penstoklar



Filtrepresler



Izgara Presleri



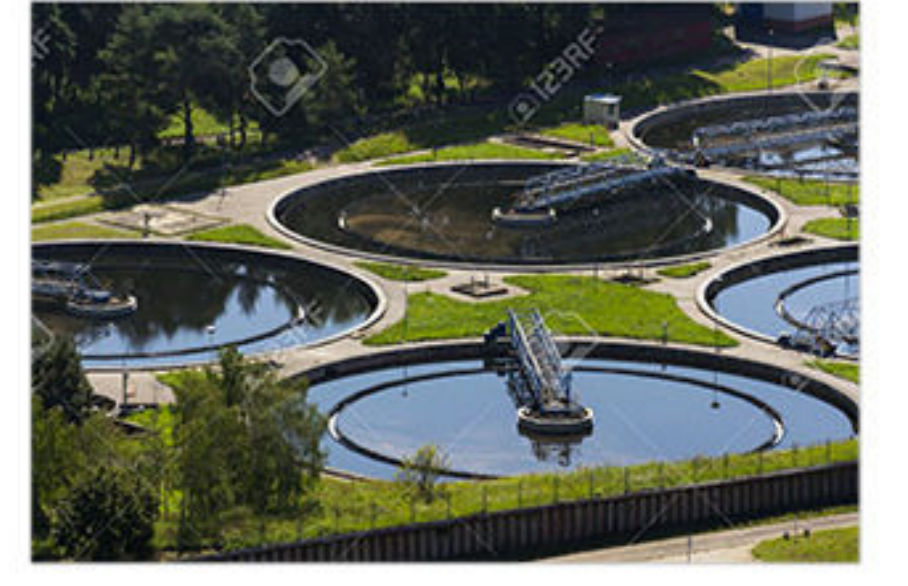
Karıstırıcı (Hızlı-Yavaş)



Statik Mikser



Aeratörler



Dairesel Sıyırıcılar



Plastik Konveyörlü  
Izgara



Doğrusal Zincirli  
Sıyırıcılar



Tambur Elek



Filtrepres



Penstok - Sürgülü Kapak



Dairesel Sıyrıcı



Doğrusal Zincirli Sıyrıcı



Perfore Izgara



Kimyasal Dozaj Sistemleri



Jet Aeratör



Statik Elek



Filtrepres Plakaları ve Filtrasyon Bezleri



Döner Disk Elek

## AVEKA EVRE TEKNOLOJİLERİ LTD.ŞTİ.

Adres: Ziya Gökalp Mah. Süleyman Demirel Bulvarı Mall of İstanbul Ofis Apt. No:7 E / 136 Başakşehir İstanbul  
Telefon: 0212 970 01 76 | Faks: 0850 220 04 51 | E-Mail: info@avekacevre.com | Web: www.avekacevre.com

     /avekacevre  /company/aveka-evre-teknolojileri-ltd.şti.

